

## Trevira ALLEGRO

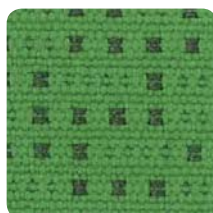
FR = schwer entflammbar / flame retardant



AL11 orange



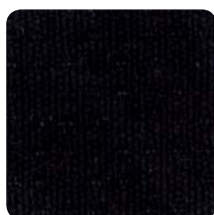
AL12 red



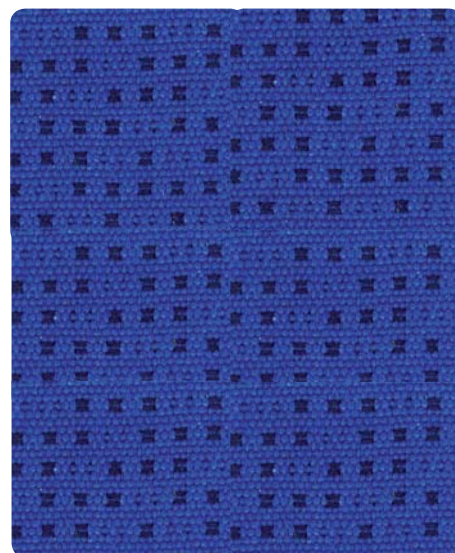
AL78 green



AL15 grey



AL16 black



AL14 blue

Der optimale Objektstoff mit den bewährten Trevira CS Eigenschaften. Perfekter Sitzkomfort durch hohe Atmungsaktivität, hohe Scheuerfestigkeit und Lichtechtheit. Schwerentflammbare, schadstofffreie Trevirafaser, die alle wichtigen internationalen Brandschutznormen erfüllt und mit Farbbrillanz und Pflegeleichtigkeit überzeugt.

Allegro is the best contract fabric with the proved Trevira CS quality. In addition to its high abrasion resistance and light fastness, it is highly breathable and extremely comfortable to sit. The natural and flame retardant Trevira fibre fulfils all the relevant and important international fire protection standards. It is easy to clean and satisfies with its colour brilliance.

ZUSAMMENSETZUNG / Composition	100 % Trevira CS
SCHWERENTFLAMMBARKEIT / Flame retardant	EN 1021 1 &2 BS 5852 P.2 crib 5 FAR 25.853 (b)
SCHEURTOUREN / Abrasion Martindale	> 50.000 Martindale
REIBECHTHEIT / Resistance to rubbing	trocken / dry 4-5; nass / wet 5 (EN ISO 105 X 12)
LICHTECHTHEIT / Light fastness	Max 8 (EN ISO 105/B02)
STOFFBREITE / fabric width	140 cm

### REINIGUNGSTIPPS

Es dürfen keine lösungsmittelhaltigen, scheuernden, fett- und ölhaltigen Reiniger verwendet werden. Regelmäßig staubsaugen oder bürsten. Flecken mit handelsüblichen Polsterreinigungsmitteln entfernen oder mit feuchtem Tuch (mit stark verdünntem Feinwaschmittel) vorsichtig abreiben und nachtrocknen.

### CLEANING TIPS

Do not use abrasive cleaning agents that contain solvents or grease and oil. Easy to clean and maintain. To remove stains use a solution of luke-warm water and a neutral detergent.

Sämtliche hier abgebildeten Stofffarben sind prompt verfügbar. Stoffmuster sind auch als pdf Dateien auf [www.ergomoebel.at](http://www.ergomoebel.at) verfügbar. Polsterungen und Sitzbezüge sind von der Garantie ausgenommen. Kollektions- und Produktänderungen vorbehalten. Druckfehler vorbehalten.

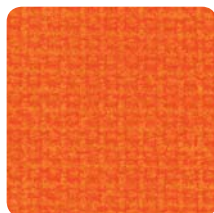
All fabric colours shown here are available. Pdf files of fabric samples can be down-loaded from [www.ergomoebel.at](http://www.ergomoebel.at). Warranty does not apply to upholstery material and seat covers. Collection and prices are subject to change. Subject to errors and misprints.

## Schurwolle NATURA

ausgezeichnet mit der EU-Blume / marked with the EU-flower



NA41 giallo



NA42 arancia



NA44 azzurro



NA45 verde



NA46 nero



NA43 rosso

Die exklusive Kammgarnwolle ist seidenweich und lässt sich in beide Richtungen dehnen. Natura ist eine optisch sehr ansprechende und widerstandsfähige Naturstoffqualität. Bestens geeignet für die Anwendung im Wohnbereich. Schwermetallfrei und umweltfreundlich - ein Stoff für ökologische Ansprüche. Es kann anfangs ein Peeling (wie bei einem Woll-Pullover) auftreten. Dieses kann mit einem entsprechenden Gerät einfach entfernt werden.

The exclusive pure worsted wool is silky soft and can be stretched in both directions. Natura is a robust natural fabric that is ideally suited for home. The colours do not contain heavy metals. Natura is for multipurpose use and meets environmental demands.

ZUSAMMENSETZUNG / Composition	95 % Wolle, 5 % Polyamide
SCHEUERTOUREN / Abrasion	> 200.000 Martindale
REIBECHTHEIT / Resistance to rubbing	trocken/dry = 5; nass / wet = 4 (EN ISO 105x12)
STOFFBREITE / Fabric width	140 cm
LICHTECHTHEIT / Light fastness	Max. 8 (EN ISO 105 B02)
FEUERSICHERUNG / Flammability	EN 1021 1&2 BS 5852 P.2 crib 5.

### REINIGUNGSTIPPS

Es dürfen keine lösungsmittelhaltigen, scheuernden, fett- und ölhaltigen Reiniger verwendet werden. Regelmäßig staubsaugen oder bürsten. Flecken mit handelsüblichen Polsterreinigungsmitteln entfernen oder mit feuchtem Tuch (mit stark verdünntem Feinwaschmittel) vorsichtig abreiben und nachtrocknen.

### CLEANING TIPS

Do not use abrasive cleaning agents that contain solvents or grease and oil. Stains can be removed with a solution of luke-warm water and a neutral detergent.

Sämtliche hier abgebildeten Stofffarben sind prompt verfügbar. Stoffmuster sind auch als pdf Dateien auf [www.ergomoebel.at](http://www.ergomoebel.at) verfügbar. Polsterungen und Sitzbezüge sind von der Garantie ausgenommen. Kollektions- und Produktänderungen sowie Druckfehler vorbehalten.

All fabric colours shown here are available. Pdf files of fabric samples can be down-loaded from [www.ergomoebel.at](http://www.ergomoebel.at). Warranty does not apply to upholstery material and seat covers. Collection and prices are subject to change. Subject to errors and misprints.



PHTHALATFREI  
FREE OF PHTHALATES  
SANS PHTHALATES  
LIBRE DE PHTHALATES

# Kunstleder PERI

Produktklasse 1: Baby  
FR = schwer entflammbar / flame retardant



PE81 weiss



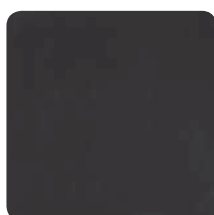
PE79 gelb



PE78 rot



PE16 grün



PE99 schwarz



PE14 blau

PERI ist ein hochwertiges, phthalatfreies Vinyl Polstermaterial. Es zeichnet sich durch exzellente Lichtechtheit, Abrieb- und Pflegeeigenschaften und Pflegeleichtigkeit aus. Es ist desinfizierbar, feuchtigkeitsabweisend, Speichel- und Schweißsecht, Urin- und Blutbeständig. Phthalatfreie Objektkunstleder sind besonders empfohlen für Einsatzbereiche mit Kindern als auch für den Gesundheits- und Wellnessbereich.

PERI is a superior upholstery vinyl. It is characterised by excellent light fastness, high abrasion resistance and is easy to clean. It can be disinfected and is moisture-repellent, resistant to spitting and perspiration and is Urine- and Blood resistant. Fabrics without phthalates are recommended for the use with kids and for the health and wellness sector, as well.

ZUSAMMENSETZUNG / Composition	89 % PVC, 11 % BW-PES
PHTHALATFREI / Free of phthalates	ÖKO TEX STANDARD 100- Produktklasse 1: Baby
BIOKOMPATIBILITÄT / Biological evaluation	DIN EN ISO 10993-1, 2003
ZYTOTOXIZITÄT / Cytotoxicity	DIN EN ISO 10993-5, 1999-11
SCHWERENTFLAMMBARKEIT / Flame retardant	DIN 75200, MVSS 302, EN 1021-1, EN 1021-2
SCHUEURTOUREN / Abrasion Martindale	> 55.000 Martindale (EN ISO 12947 Teil 2)
REIBECHTHEIT / Resistance to rubbing	trocken / dry =>5; nass / wet => 5 (ISO 105 X 12)
LICHTECHTHEIT/Light fastness	=/> 6 (EN ISO 105/B02)
STOFFBREITE / fabric width	ca. 140 cm

## REINIGUNGSTIPPS

Es dürfen keine Lösungsmittelhaltigen, scheuernden, fett- und ölhaltigen Reiniger verwendet werden. Einfache Reinigung und Pflege mit leichter Seifenlauge, mit klarem Wasser abspülen, mit trockenem Tuch abtrocknen.

## CLEANING TIPS

Do not use abrasive cleaning agents that contain solvents or grease and oil. Easy to clean and maintain. Wash with mild soap and water, rinse with clear water. Pat dry with a soft cotton cloth.

Sämtliche hier abgebildeten Stofffarben sind prompt verfügbar. Stoffmuster sind auch als pdf Dateien auf [www.ergomoebel.at](http://www.ergomoebel.at) verfügbar. Polsterungen und Sitzbezüge sind von der Garantie ausgenommen. Kollektions- und Produktänderungen vorbehalten. Druckfehler vorbehalten.

All fabric colours shown here are available. Special colours are available on request at extra charge. Pdf files of fabric samples can be downloaded from [www.ergomoebel.at](http://www.ergomoebel.at). Warranty does not apply to upholstery material and seat covers. Collection and prices are subject to change. Subject to errors and misprints.

## Mikrofaser COMFORT

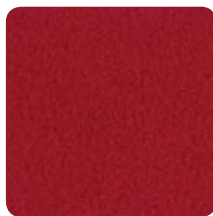
Artikelnummern sind ident mit der Originalstoffkarte von Gabriel



CO 0004



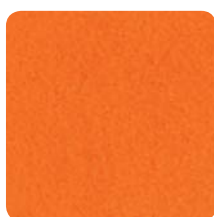
CO 0050



CO 1414



CO 0035



CO 63001



CO 68001

Mit der bewährten, hochwertigen Stoffqualität aus dem Hause Gabriel werden Sie lange Freude haben. Comfort ist besonders weich, anschmiegsam und pflegeleicht. Dieser Stoff ist antistatisch und schmutzabweisend ausgerüstet. Mit 100.000 Scheuertouren nach Martindale ist er außergewöhnlich strapazefähig. Die optimale Mikrofaser für den Einsatz im Objektbereich.

The high-quality Comfort microfibre by Gabriel is a tried and tested fabric. Comfort is a soft fabric which is comfortable to sit on. It is given an antistatic treatment and is resistant to dirt and spots. Comfort is a durable fabric achieving 100.000 Martindale rubs which makes it extremely robust. Therefore it is best suited for the contract furnishing sector.

ZUSAMMENSETZUNG / Composition	88 % Polyester / 12 % Polyurethane
FEUERSICHERUNG / Flammability	EN 1021 1 BS 5852 P:1 source 0
SCHEUERTOUREN / Abrasion Martindale	100.000 Martindale
REIBECHTHEIT / Resistance to rubbing	nass/trocken / wet/dry max 5 (EN ISO 105 X 12)
LICHTECHTHEIT / Light fastness	Max 8 (EN ISO 105/B02)
STOFFBREITE / Fabric width	140 cm

### REINIGUNGSTIPPS

Es dürfen keine lösungsmittelhaltigen, scheuernden, fett- und ölhaltigen Reiniger verwendet werden. Regelmäßig staubsaugen oder bürsten. Die meisten Flecken können mit einer weichen Bürste oder mit Radiergummi entfernt werden. Es kann auch eine lauwarne Lösung aus Feinwaschmittel und Wasser verwendet werden.

### CLEANING TIPS

Do not use abrasive cleaning agents that contain solvents or grease and oil. Easy to clean and maintain. Most stains can be removed by brushing with a suede brush or an eraser. You also can use a solution of luke-warm water and a neutral detergent.

Sämtliche hier abgebildeten Stofffarben sind prompt verfügbar. Sonderfarben sind auf Anfrage erhältlich (Aufpreis). Stoffmuster sind auch als pdf Dateien auf [www.ergomoebel.at](http://www.ergomoebel.at) verfügbar. Polsterungen und Sitzbezüge sind von der Garantie ausgenommen. Kollektions- und Produktänderungen vorbehalten. Druckfehler vorbehalten.

All fabric colours shown here are available. Special colours are available on request at extra charge. Pdf files of fabric samples can be downloaded from [www.ergomoebel.at](http://www.ergomoebel.at). Warranty does not apply to upholstery material and seat covers. Collection and prices are subject to change. Subject to errors and misprints.

## Echtleder CARAT



EL 623 beige



EL 622 braun



EL 616 schwarz



EL 617 weiß



EL 602 blau



EL 604 rot

Dieses exklusive Leder verleiht jedem Sitzmöbel einen noblen Touch. Es stammt von Rinderhäuten aus Deutschland. Ein strapazfähiges Polsterleder mit dezenter Narbenstruktur, oberflächenoptimiert, geprägt, pflegeleicht. Umwelt- und gesundheitsgerecht, da frei von PCP, FCKW und Azofarbstoffen. Mehr Farben auf Anfrage.

This exclusive leather which is made of cattle hide from Germany adds a special touch to every piece of furniture. The durable upholstery leather with a discreet grain structure is corrected, embossed and easy to maintain. Free of PCP, CFC and forbidden Azo compounds. More colours on request.

Sämtliche hier abgebildeten Lederfarben sind prompt verfügbar. Sonderfarben sind auf Anfrage erhältlich (Aufpreis). Ledermuster sind auch als pdf Dateien auf [www.ergomoebel.at](http://www.ergomoebel.at) verfügbar. Polsterungen und Sitzbezüge sind von der Garantie ausgenommen. Kollektions- und Produktänderungen vorbehalten. Druckfehler vorbehalten.

All leather colours shown here are available. Special colours are available on request at extra charge. Pdf files of leather samples can be downloaded from [www.ergomoebel.at](http://www.ergomoebel.at). Warranty does not apply to upholstery material and seat covers. Collection and prices are subject to change. Subject to errors and misprints.